

## MOBILE STRAßEN UND FLÄCHEN

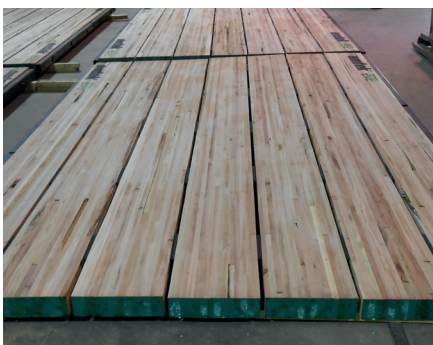
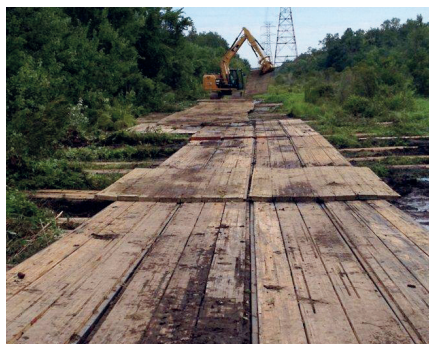
### EMTEK-KOMPOSITMATTE

**Die Emtek-Kompositmatte von Sunbelt Rentals ist ein temporäres Zuwegungssystem, das speziell für sumpfige und extrem feuchte Bereiche vorgesehen ist. Die Eigenschaften dieser Matten können anhand vorliegender statischer Berechnungen nachgewiesen werden.**

Die Emtek-Kompositmatte besteht aus einer laminierten Holzmatte von Anthony Hardwood Composites. Hergestellt aus amerikanischem Hartholz, wurden naturbedingte Fehler wie zum Beispiel Knoten und Ränder entfernt, sodass diese Matten unter extremen Bedingungen eine hervorragende Stabilität für große Maschinen- und Baufahrzeuge bieten. Somit eignen sich unsere Emtek-Kompositmatten für gummibereifte Fahrzeuge, Kettenfahrzeuge und Fußgänger.

Die zahlreichen Vorteile des Herstellungsverfahrens gewährleisten eine einheitliche, harte und stoßfeste Oberfläche der Emtek-Kompositmatte. Durch die Laminierung während der Fertigung entsteht eine bruchfeste Verbundstruktur, sodass der Kunde sicher sein kann, dass Baustellenteams, Ausrüstung und Projekte in keiner Weise beeinträchtigt werden oder Gefahren ausgesetzt sind.

Die Statik der Emtek-Kompositmatte kann bei Bedarf baustellenspezifisch errechnet werden.



- **Geeignet für**
- Kettenfahrzeuge
- gummibereifte Fahrzeuge
- sumpfiges Marschland
- extrem schwere Maschinen, Fahrzeuge und Kräne
- unwegsames Gelände
- Schaffung von Wendeflächen

- **Nicht geeignet für**
- Nutzung als Unterbrecherplatte auf Freileitungsbaustellen
- kontaminierte Nuklearstandorte

- **Spezifikation**
- Material: Amerikanisches Hartholz
- Maße: 3,70 m breit x 2,39 m lang
- Gewicht: 660 kg
- Mattenfläche: 8,84 m<sup>2</sup>

- **Vorteile**
- langlebige, speziell gefertigte Hartholzmatten
- zur Verwendung unter extremen Bedingungen geeignet
- einheitliche Oberflächen- beschaffenheit zur Senkung des Gefahrenpotenzials
- schwer und stabil – keine Ortsveränderung der Verlegung
- vielseitig verwendbar, geringfügige naturbedingte Durchbiegung
- Kurvenmatten zur Schaffung von Wendeflächen
- aus umweltverträglichem Holz hergestellt

- **STABILE HOLZMATTE FÜR EXTREME BEDINGUNGEN**